

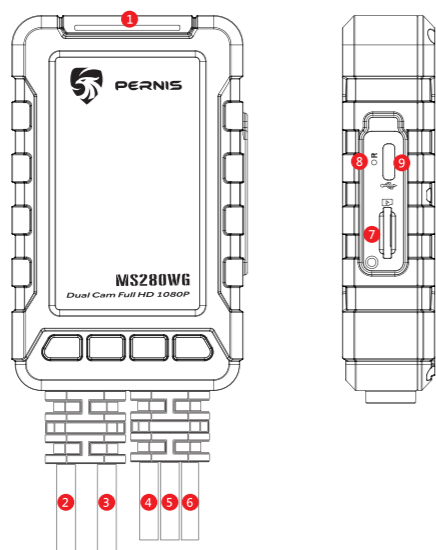
Polaroid MS280WG

機車行車記錄器

快速指南

感謝您購買本產品，本產品是一款高畫質錄影、具備前後雙錄影於一身的多功能高科技新產品；適用於機車拍攝，有效提高行車安全事故的取證。在使用本產品之前，請詳細閱讀此用戶手冊，並請保管好此手冊；我們希望本產品，能滿足您的需求並長期服務於您。

1. 外觀簡介



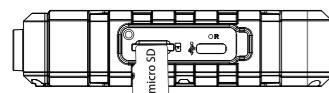
- 1 狀態指示燈條
- 2 前鏡頭延長線
- 3 後鏡頭延長線
- 4 電源線
- 5 GPS線
- 6 手動鎖檔線
- 7 MicroSD卡槽
- 8 重置鍵
- 9 USB/電源傳輸

2. 配件



3. 功能操作

1. 使用前請將micro SD記憶卡依正確方向插入卡槽內，請根據需求安裝microSD記憶卡。(建議使用Class 10 U1以上規格以及至少使用8GB)



注意：
為避免記憶卡讀取及寫入資料時可能發生毀損情形，建議您在使用前先用該裝置格式化記憶卡，記憶卡使用一段時間後請檢視卡內存資料，並不定時格式化記憶卡，確保資料完整記錄。

2. 開機後待機狀態短按【選單鍵(M)】可進入選單對主機的數值設定。如無需設定，一切數值將是出廠設定值。按【選單鍵(M)】對選單設定是在已開機的情況下，如主機未開機請先檢視電源線是否安裝正確。

4. Wifi App 軟體下載



MyCAM《拍立傳》APP，可同步觀看即時錄影/照片畫面，並提供播放錄影/照片檔及下載影片/照片檔與設定功能，也可透過APP中的功能設定，對MS280WG進行選項設置。(APP連線預設密碼：12345678)

Android系統安卓手機：請至Google Play商店搜尋“MyCAM”下載安裝。

iOS系統iPhone手機：請至Apple Store搜尋“MyCAM”下載安裝。

5. Wifi App 設定

下載 MyCAM APP · MS280WG主機與手機Wi-Fi連接 (預設帳號:Polaroid-fceeexxxxxx / 預設密碼:12345678)

Android手機



手機設定/連接相關/WIFI · 選擇 Polaroid-fceeexxxxxx · 輸入預設密碼 12345678。
※Android手機首次連接行車記錄器主機Wi-Fi時，會主動提示網際網路可能無法使用，請點選保持Wi-Fi連線。

ios手機

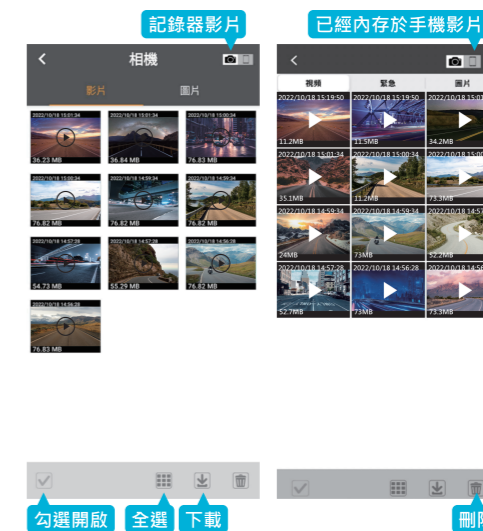


手機設定/Wi-Fi · 選擇Polaroid-fceeexxxxxx · 輸入預設密碼 12345678。*ios系統在使用app期間，請將 手機定位 功能選擇開啟。

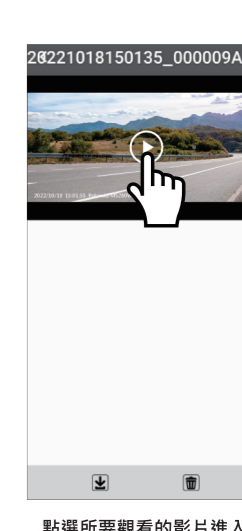
MyCAM 點選 連接記錄器



回放記錄列表及操作



播放影片



點選所要觀看的影片進入播放介面，按下播放鍵。

影片下載

Android手機



方式1

方式1 按下 勾選開啟，點選需要下載的影片。
方式2 直接點選影片進入播放畫面點選下載。

ios手機



方式1

方式1 按下 勾選開啟，點選需要下載的影片。
方式2 直接點選影片進入播放畫面點選下載。



TS轉存至相冊:因iOS平台限制相冊無法讀取TS影像格式，如需下載至手機相冊需轉檔下載。
保存到APP:存至APP可使用軌跡播放功能及部分APP分享。



※使用軌跡記錄功能時
請保持手機網際網路
功能可上網連線

6. 選單設定

功能	選項	預設選項
解析度	1080P+1080P	1080P+1080P
循環錄影	1分鐘/3分鐘/5分鐘/10分鐘	1分鐘
錄音	ON/OFF	ON
曝光設置(前)	-1 / -2/3 / -1/3 / 0.0 / 1/3 / 2/3 / 1	0
曝光設置(後)	-1 / -2/3 / -1/3 / 0.0 / 1/3 / 2/3 / 1	0
碰撞靈敏度	關閉/低靈敏度/中靈敏度/高靈敏度	關閉
日期記錄	ON/OFF	ON
時區	GMT 0 ~ GMT -12	GMT +8
影像格式	TS/MP4	TS
座標記錄	關閉/經緯度+時速/經緯度	經緯度+時速
速度單位	MPH / KM/H	KM/H
光源頻率	50HZ/60HZ	60HZ
螢幕顯示方式	前鏡頭/後鏡頭/前後鏡頭都顯示 (前鏡頭主)	前後鏡頭都顯示 (前鏡頭主)
氣氛燈	恆亮/呼吸燈/關閉	恆亮
偵測燈	ON/OFF	ON
前鏡頭旋轉	ON/OFF	OFF
後鏡頭旋轉	ON/OFF	OFF
後鏡頭鏡像	ON/OFF	OFF
WiFi設置	改名稱和密碼	
GPS狀態	查看收星圖	
記憶卡餘量		
格式化記憶卡		
恢復出廠設定	恢復出廠設置 確認 / 取消	
App版本資訊	2.1.9.20021010 (不定期更新)	
軟體版本資訊	MS280WG.VX_XXXXXXXX Rear : VXXX_XXXXXXXX Rear : VXXX_XXXXXXXX	

7. 手動鎖檔說明

手動鎖檔：
錄影狀態中，按下線控器的【緊急鎖檔鍵】，螢幕上方出現鎖檔符號△同時，LED燈號快速閃爍，直到切換到下一個檔案畫面，機器會將檔案進行保護。



燈號	說明
1秒慢閃 (亮1秒、熄滅1秒)	錄影狀態 GPS定位成功
3秒慢閃 (亮3秒、熄滅3秒)	錄影狀態 GPS未連接或無定位
快速閃爍	鎖檔
恆亮	待機

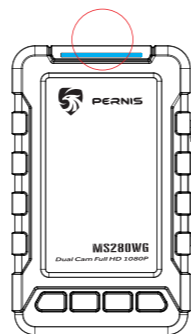
鎖檔鍵拍照：長按三秒拍照，
燈號長亮3秒後快閃三秒即完成拍照。

貼心提醒：請定時刪除鎖檔影片，避免可錄影空間減少。

8. 錄影指示燈說明

開機狀態：恆亮
錄影狀態：可選擇閃爍方式

說明：
車輛開啟電門或發動後，行車記錄器會自動開機啟動錄影，同時相關工作指示燈也會同時運行。



9. 產品規格

主控芯片	聯詠芯片
鏡頭 光圈	F 1.8
鏡頭 廣角	160°
鏡頭 鏡片	6G 全玻璃鏡頭
影像解析度	前：1080@30fps(1920*1080)；後：1080@30fps(1920*1080)
文件/影像格式	MP4 / TS
邊錄邊拍	✓
WiFi	支援app 2.4G
記憶卡	最高支援 256GB
GPS	✓
錄影中緊急備份	✓
G-SENSOR	✓
麥克風	緊急鎖檔鍵內置麥克風
揚聲器	內置
內部供電方式	超級電容
外部供電方式	USB 5V / 5V 1.5A
USB模式	存儲 / 電源
LED指示燈	✓
手動鎖檔 按鍵	✓
循環錄影	✓
工作溫度	- 10 - 60度
儲存溫度	- 20 - 65度
工作電流	最大 800mA
尺寸/重量/材質	90*57*23mm / 0.120kg / PC+ABS

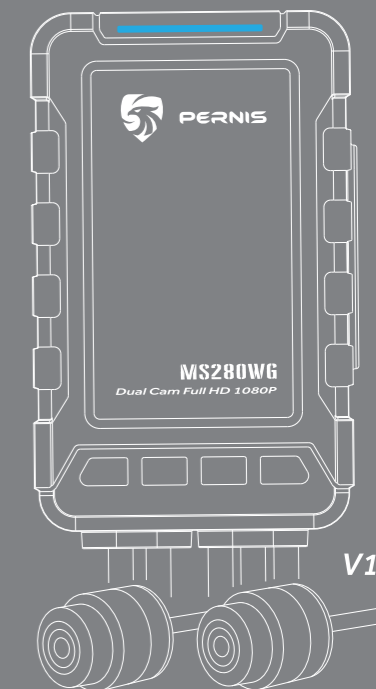
10. 注意事項

- 首次使用時請用機器格式化記憶卡，並固定時間對記憶卡進行格式化以維持記憶卡的讀取穩定度。同時使用前確認機器的時間跟您使用的地區時間是否一致。
- 使用場合：請嚴格遵守國家及當地相關法令，不得將此產品用於其它非法用途，否則後果自行負責。
- 保潔要求：不要使用任何化學品進行清潔。如需擦拭請用清水輕微濕潤棉布，輕輕擦拭即可。鏡頭使用於車外，容易附著粉塵髒污，請經常用擦鏡紙或眼鏡布輕輕擦拭。
- 請先確認機車電瓶電壓是否正常。若因供電來源電壓異常使產品損壞或造成傷亡意外，本公司無需負擔任何責任。
- 本產品使用於機車原廠出來的車款，私自改裝音響、喇叭、高壓線圈、HID大燈.....的兼容性問題不在保固範圍內。部份車種如化油版，火星塞請改用帶有R值的型號，避免錄影異常。例如閃屏、馬賽克畫面出現，鏡頭線安裝時，請勿折損會造成訊號刷減斷訊，同時請避開機車電源電路如電盤或繼電器等裝置。
- 其它事項：
 - 請勿私自進行任何改裝，否則一切責任自負。
 - 請不要把產品投入火焰中，否則一切責任自負。
 - 請根據說明正確連接電源，否則一切責任自負。
 - 如果出現當機，請用較細的物品按壓【重置鍵】，產品將恢復到出廠設定。
- 原廠依據需求有更改內容的權利。
- 依國家通訊傳播委員會(NCC)規定：

取得審驗證明之低功率射頻器材，非經核准，公司、商號或使用者均不得擅自變更頻率、加大功率或變更原設計之特性及功能。低功率射頻器材之使用不得影響飛航安全及干擾合法通信；經發現有干擾現象時，應立即停用，並改善至無干擾時方得繼續使用。前述合法通信，指依電信管理法規作業之無線電通信。低功率射頻器材須忍受合法通信或工業、科學及醫療用電波輻射性電機設備之干擾。」

Polaroid

Polaroid 快速指南



單元 Unit	限用物質及其化學符號 Restricted substances and its chemical symbols					
	鉛Lead (Pb)	汞Mercury (Hg)	鎘Cadmium (Cd)	六價鉻 Hexavalent chromium (Cr ⁶⁺)	多溴聯苯 Polybrominated biphenyls (PBB)	多溴二苯醚 Polybrominated diphenyl ethers (PBDE)
電路板	0	0	0	0	0	0
外殼	0	0	0	0	0	0
玻璃面板	0	0	0	0	0	0
變壓器	0	0	0	0	0	0
電源線	0	0	0	0	0	0

備考1: "超出0.1 wt%"及"超出0.01 wt%"係指限用物質之百分比含量超出百分比含量基準值。
 Note 1: "Exceeding 0.1 wt%" and "exceeding 0.01 wt%" indicate that the percentage content of the restricted substance exceeds the reference percentage value of presence condition.
 備考2: "0"係指該項限用物質之百分比含量未超出百分比含量基準值。
 Note 2: "0" indicates that the percentage content of the restricted substance does not exceed the percentage of reference value of presence.
 備考3: "-"係指該項限用物質為排除項目。
 Note 3: "-" indicates that the restricted substance corresponds to the exemption.

NE
NETCONN
聯 鈺 電 子

進口商/委製商
聯鈺電子股份有限公司
電話:02-7714-3363
傳真:02-2698-1786
相關資訊請掃右方 QR Code



MS280WG CE R45334 RoHS
機車行車記錄器 CCAJ21LP2111T2